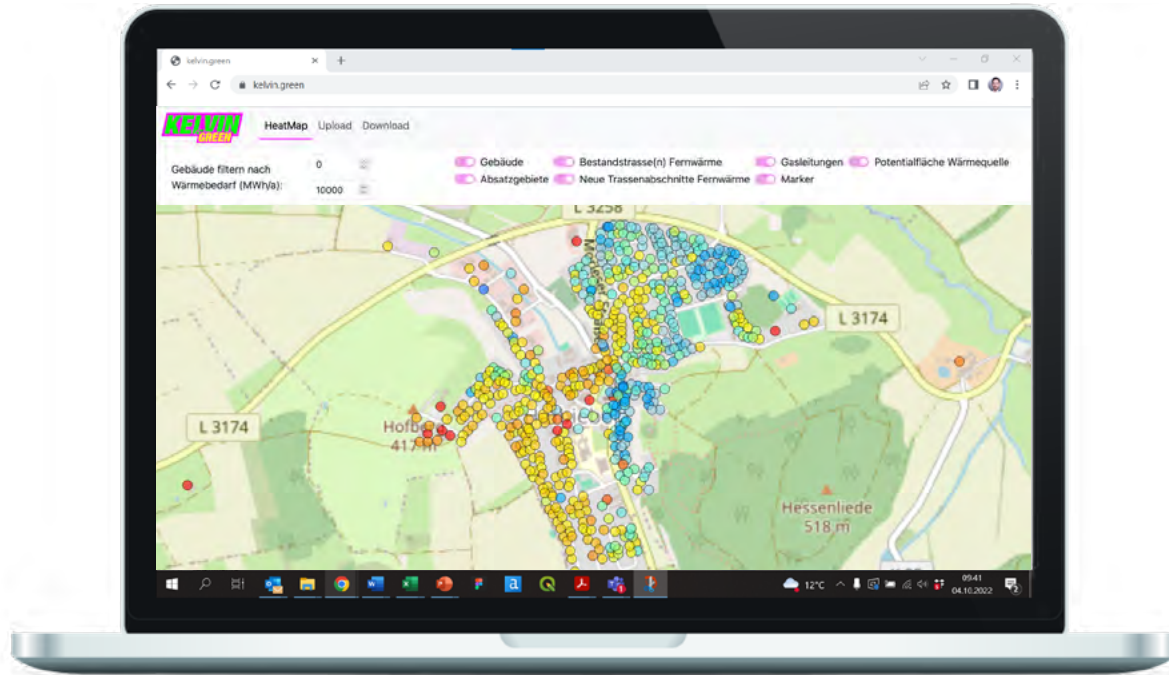


Wärmenetzsysteme
schnell und einfach konzipieren
und visualisieren



HeatMap



Der Wärmekuchen wird neu verteilt und Sie wollen mehr als nur die Krümel?!

Kunden und Politik machen Druck: Sie brauchen grüne Alternativen für die Wärme vor Ort! Ihr Erdgasgeschäft wird auslaufen, die kommunale Wärmeplanung schafft Fakten, für Ihre Fernwärmenetze muss bis 2026 ein Transformations(fahr)plan vorliegen. Doch welche nachhaltigen Wärmeprodukte können Sie wem wann anbieten?

Wo sollen wirtschaftliche Wärmenetze aus- und aufgebaut werden und wo nicht? Welche Ankerkunden gilt es schnell zu sichern und wie bringen Sie Ihre wirtschaftlichen Interessen in die Wärmeplanung ein?

Die Lage ist komplex, die Aufgaben herausfordernd – wo also anfangen? Genau hier!

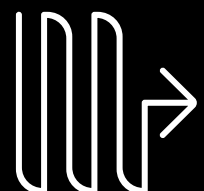
Denn **Kelvin Green hat ein Tool entwickelt**, mit dem Sie schnell und einfach die Übersicht und damit die Kontrolle zurückgewinnen.

Dürfen wir vorstellen?

► **Die Kelvin Green HeatMap.** Vom Stadtplan zum Wärmeplan.

Echte Argumente

- ✓ In wenigen Schritten zur **Wärmestrategie-Übersicht**
- ✓ Potenzial möglicher **Vertriebsgebiete** auf einen Blick
- ✓ **Weiternutzung der Daten** im Transformationsplaner und weiteren Kelvin Green Tools



- Wärmenetzsysteme schnell und einfach konzipieren und visualisieren



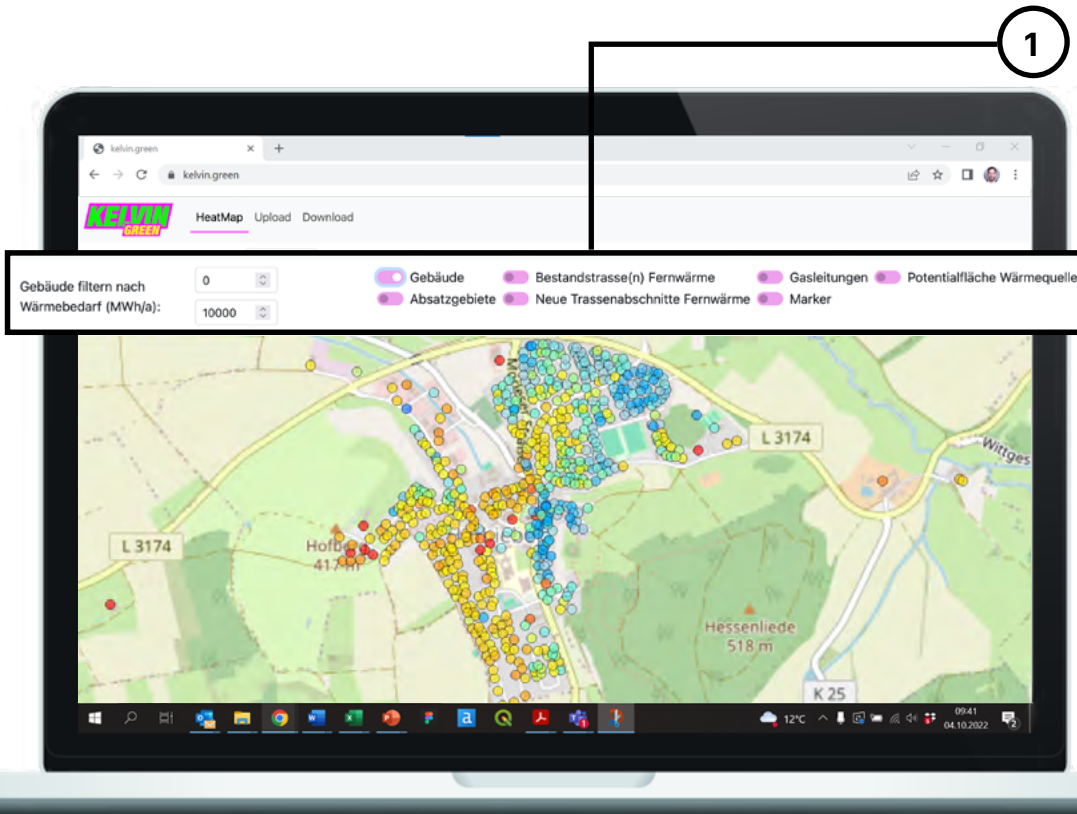
HeatMap

Das innovative Tool ist auf Wärmeversorger wie Sie zugeschnitten und führt Sie unkompliziert in die Tiefen der Materie ein. Es hilft Ihnen, einfach und effizient eine **neue Wärmestrategie zu entwerfen und nachhaltige Wärmenetzsysteme für Ihre Stadt zu entwickeln.**

1

Wärmebedarfsstruktur sofort verstehen

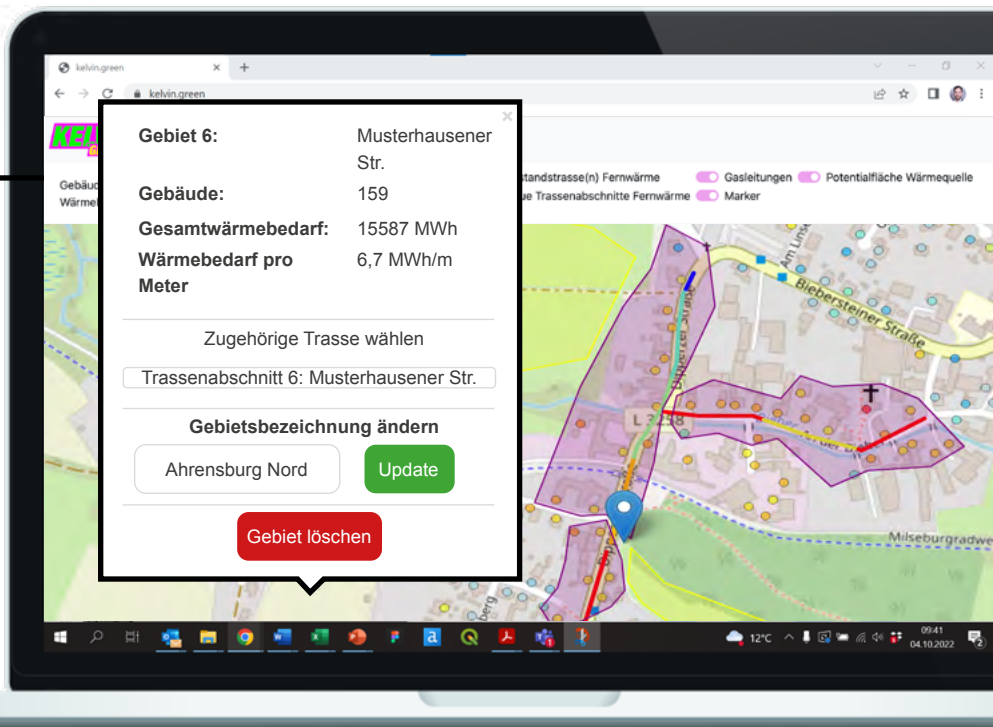
Ihre Stadt und deren Wärmebedarf auf einen Blick mit Filtern für einzelne Gebäude oder Gebäudekomplexe und deren Wärmebedarf, bestehende und neue Fernwärmetrassen, Gasleitungen und Potenzialgebiete.



2

Potenziale einfach erkennen

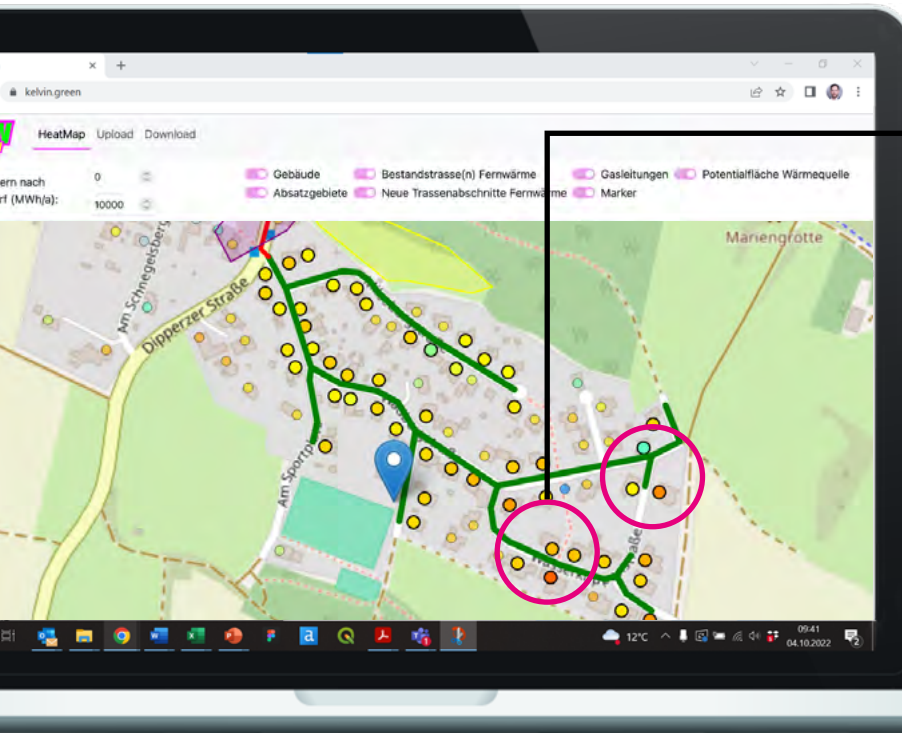
Mit wenigen Klicks lukrative Potenzial- und Absatzgebiete sowie spannende Ankerkunden für neue grüne Wärmeprodukte erkennen und visualisieren.



► Wärmenetzsysteme schnell und einfach konzipieren und visualisieren



HeatMap



3

Wärmenetze konkret konzipieren

Lukrative Optionen zur Nachverdichtung oder Erweiterung Ihrer Bestandsnetze und sowie mögliche neue Wärmenetze identifizieren. Zusätzlich den Trassenoptionen gebäudescharf den Wärmebedarf zuordnen.

4

Umfangreichen Datensatz auswerten

Der üppige, Excel-basierte Datensatz unterstützt Sie bei den nächsten Schritten, wie Wirtschaftlichkeitsanalysen, ABC-Akquiselisten etc. Und das Beste: Er kann sofort in Ihren BEW-Transformationsplan (bzw. Machbarkeitsstudie) integriert werden.

Objekt	Eigentümer	Strassenname	PLZ	Anschluss	Anschieber	Gebäude	Anzahl	Wohn- oder Gewerbebebauung	Übergabepunkt	Wärmebedarf pro Jahr	max. benötigte Leistung	Vorlauftemperatur	Gebäude	Art der Hausübergabestelle	Aktueller Energieverbrauch	Giecodierung
rg Nord	22926	Adolfstraße 54	22926 Ahrensburg			Wohnen	1	1	999	7,04	85	2018	Indirekt, Ferr Heizöl			"Type": "Point"
rg No	22926	Adolfstraße 56	22926 Ahrensburg			Wohnen	1	1	10025	7,08	85	2018	Indirekt, Ferr Heizöl			"Type": "Point"
rg No	22926	Fritz-Reuter-Straße 51	22926 Ahrensburg			Gewerbe	2	1	235592	179,01	85	1888	Indirekt, Ferr Gas			"Type": "Point"
rg Nord	22926	Fritz-Reuter-Straße 54	22926 Ahrensburg			Wohnen	1	1	24953	24,67	85	1995	Indirekt, Ferr Gas			"Type": "Point"
rg Nord	22926	Fritz-Reuter-Straße 55	22926 Ahrensburg			Wohnen	1	1	27934	15,26	85	1966	Indirekt, Ferr Gas			"Type": "Point"
rg Nord	22926	Fritz-Reuter-Straße 57	22926 Ahrensburg			Wohnen	1	1	11736	8,26	85	2018	Indirekt, Ferr Heizöl			"Type": "Point"
rg Nord	22926	Fritz-Reuter-Straße 58	22926 Ahrensburg			Wohnen	1	1	10798	21,74	85	1888	Indirekt, Ferr Gas			"Type": "Point"
rg Nord	22926	Fritz-Reuter-Straße 59	22926 Ahrensburg			Wohnen	1	1	10183	7,19	85	2018	Indirekt, Ferr Heizöl			"Type": "Point"
rg Nord	22926	Fritz-Reuter-Straße 60	22926 Ahrensburg			Wohnen	1	1	10649	7,51	85	2018	Indirekt, Ferr Heizöl			"Type": "Point"
rg Nord	22926	Fritz-Reuter-Straße 61	22926 Ahrensburg			Wohnen	1	1	10075	7,75	85	2018	Indirekt, Ferr Heizöl			"Type": "Point"
rg Nord	22926	Fritz-Reuter-Straße 62	22926 Ahrensburg			Wohnen	2	1	11551	8,01	85	2018	Indirekt, Ferr Heizöl			"Type": "Point"
rg Nord	22926	Fritz-Reuter-Straße 62a	22926 Ahrensburg			Wohnen	1	1	8408	5,94	85	2018	Indirekt, Ferr Heizöl			"Type": "Point"
rg Nord	22926	Fritz-Reuter-Straße 63	22926 Ahrensburg			Wohnen	1	1	9621	6,73	80	2018	Indirekt, Ferr Heizöl			"Type": "Point"
rg Nord	22926	Fritz-Reuter-Straße 66	22926 Ahrensburg			Wohnen	1	1	7132	5,03	85	2018	Indirekt, Ferr Heizöl			"Type": "Point"
rg Nord	22926	Fritz-Reuter-Straße 66a	22926 Ahrensburg			Gewerbe	0	1	13176	9,30	85	2018	Indirekt, Ferr Heizöl			"Type": "Point"
rg Nord	22926	Fritz-Reuter-Straße 66a, 68b	22926 Ahrensburg			Wohnen	2	1	11193	7,90	85	2018	Indirekt, Ferr Heizöl			"Type": "Point"
rg Nord	22926	Fritz-Reuter-Straße 74	22926 Ahrensburg			Wohnen	1	1	10836	7,65	85	2018	Indirekt, Ferr Heizöl			"Type": "Point"
rg Nord	22926	Fritz-Reuter-Straße 76	22926 Ahrensburg			Gewerbe	0	1	14925	24,65	85	2018	Indirekt, Ferr Heizöl			"Type": "Point"
rg Nord	22926	Fritz-Reuter-Straße 82	22926 Ahrensburg			Wohnen	2	1	13007	9,82	85	2018	Indirekt, Ferr Heizöl			"Type": "Point"
rg Nord	22926	Störmerstraße 46	22926 Ahrensburg			Wohnen	2	1	40670	26,85	85	1966	Indirekt, Ferr Gas			"Type": "Point"
rg Nord	22926	Störmerstraße 48	22926 Ahrensburg			Wohnen	6	1	41649	29,40	85	1966	Indirekt, Ferr Gas			"Type": "Point"

- **Wärmenetzsysteme schnell und einfach konzipieren und visualisieren**



HeatMap

Ihre Vorteile auf einen Blick

- ✓ In wenigen Schritten zur **Wärmestrategie-Übersicht**
- ✓ Potenzial möglicher **Vertriebsgebiete** auf einen Blick
- ✓ **Weiternutzung der Daten** im Transformationsplaner sowie in weiteren Tools von Kelvin Green
- ✓ **Einfache Handhabung** ohne lange Einarbeitung
- ✓ Alle Mitarbeiter können **gemeinsam an der HeatMap arbeiten**
- ✓ Schlankes Design und **strukturierte Visualisierung**



Klingt gut?

Dann vereinbaren Sie noch heute einen **unverbindlichen und kostenlosen Kennenlern-Termin** unter www.kelvin.green oder schreiben Sie eine E-Mail an martin.bornholdt@kelvin.green. Wir freuen uns auf Sie.



„Die Kelvin Green HeatMap hat extrem schnell und unkompliziert geholfen, uns einen vollumfänglichen Überblick zum Aufbau unserer Wärmewendestrategie zu verschaffen und um unseren strukturierten Vertriebsgang auf ein neues Level zu heben.“ **Dr. Frederik Treuel**, Manager Produkte und Projekte, Stadtwerke Ahrensburg GmbH



Die HeatMap von Kelvin Green nutzen u. a. diese Kunden bereits erfolgreich:



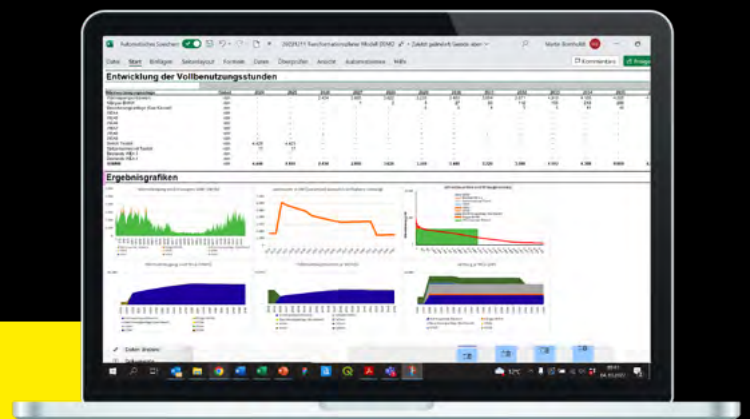
Falls Sie den BEW-Transformationsplan oder die Machbarkeitsstudie direkt mit aufstellen möchten, schauen Sie sich den

Kelvin Green HeatPlan

doch auch einmal an. Damit ist der Plan im Handumdrehen fertig und die Förderung so gut wie sicher.

Jetzt Informieren unter:

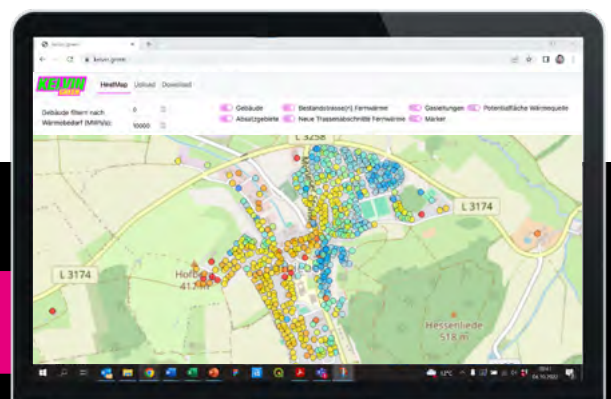
www.kelvin.green/transformation



HeatMap

Feature-Übersicht

- ✓ Eigener Account mit bis zu zehn Nutzern für die visuelle Wärmeplanung in Kelvin Greens HeatMap.
- ✓ Integration statistischer Gebäudedaten unseres Datenpartners für jeden Account vorab oder individueller Upload eigener Daten.
- ✓ Darstellung aller Gebäude im Untersuchungsgebiet farblich markiert nach unterschiedlichen Wärmebedarfen mit Anzeige der Adresse, aktuellem Energieträger und Wärmebedarf je Gebäude etc.
- ✓ Darstellung bestehender Gas- und Wärmenetzinfrastruktur innerhalb des Untersuchungsgebiets (sofern dies als gängige GIS-Datei durch zur Verfügung gestellt wird).
- ✓ Filterfunktion für die Darstellung der Gebäude nach Wärmebedarf
- ✓ Ein- und Ausblendfunktion der Netzinfrastruktur, neu angelegter Wärmenetztrassen, Energiezentralen, Wärmequellen und Potenzialgebiete.
- ✓ Möglichkeit, neue potenzielle Wärmenetze anzulegen mit farblicher Markierung der Wärmelinienindichte innerhalb dieser angelegten Trassenabschnitte.
- ✓ Möglichkeit, Potenzialgebiete für unterschiedliche Wärmeversorgungsoptionen und Trassenabschnitte anzulegen und ggf. neu angelegten Wärmenetzen zuzuordnen (einschl. der darin befindlichen Gebäude).
- ✓ Anzeigen von Kenndaten je Potenzialgebiet, wie etwa Anzahl der Gebäude, Gesamtwärmebedarf und bei Zuordnung zu Trassenabschnitten die Wärmelinienindichte (welche eine Indikation ergibt, ob ein Wärmenetz wirtschaftlich betrieben werden kann).
- ✓ Möglichkeit, zusätzliche Orte und Flächen wie z. B. Energiezentralen, Nutzungsflächen von Wärmequellen wie Geo- oder Solarthermie einzuzeichnen (einschl. automatischer Flächenberechnung).
- ✓ Download-Funktion der Ergebnisse aus der durchgeführten visuellen Bearbeitung zur Weiterverarbeitung der Daten durch Kelvin Green oder örtliche Berater und Ingenieurbüros.
- ✓ Excel-Schnittstelle zu anderen Kelvin Green Produkten wie dem Transformationsplaner



Die Kelvin Green HeatMap.
Vom Stadtplan zum Wärmeplan